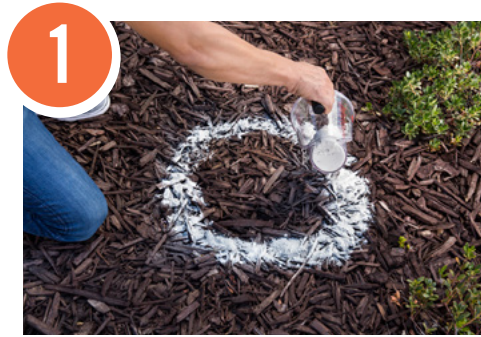


# SI USTED NO LLAMA ANTES DE EXCAVAR PODRIA ESTAR LLAMANDO AL 9-1-1 PARA REPORTAR UNA EMERGENCIA

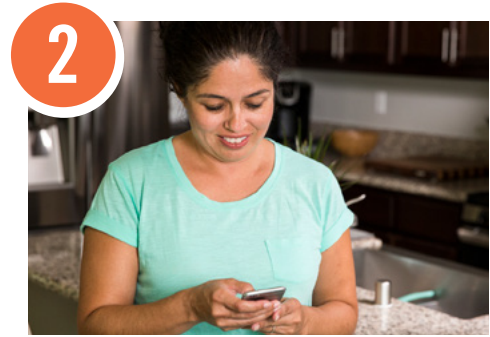


- Compañías de servicios públicos locales marcará subterráneos para proyectos pequeños o grandes de forma gratuita.
- Cada seis minutos en los Estados Unidos, una línea de utilidad es cortada por una excavación accidental.



## 1 IDENTIFIQUE

Marque donde va a excavar con pintura blanca, banderas, o con palos que indican su área de proyecto para las compañías de servicios públicos para que puedan inspeccionar.



## 2 LLAME AL 811 Y ESPERE

Llame por lo menos 2 días de trabajo antes de excavar con la dirección, la fecha de inicio del proyecto y el tipo de excavación. Se le dará una boleta que lista las compañías de servicio público en su área. Las empresas de servicios públicos tienen 48 horas para identificar líneas subterráneas.



## 3 VERIFIQUE

Confirme que cada compañía de servicio público ha venido y marcado la línea subterránea potencial en colores distintos o le ha dado una confirmación escrita/verbal.



## 4 EXCAVAR

Intenta de mantener las marcas dejadas por las compañías de servicio público mientras que excave y utilice las herramientas de la mano si va excavar dentro de 24" de la utilidad subterránea marcada. Evite usar equipo mecanizado dentro de esta área de tolerancia de 24". Si las marcas no pueden ser mantenidas durante el proyecto o se pierden, por favor llame al 8-1-1.



## 5 ESTE CONSCIENTE

Durante la excavación preste atención a cualquier olor inusual, vegetación podrida o ruidos. No intente corregir ninguna fuga, salga del área y notifique inmediatamente a PG&E.

## ANTES DE EXCAVAR MARQUE 8-1-1 Y SEPA LO QUE HAY DEBAJO

Este mensaje de seguridad es presentado por una colaboración entre Pacific Gas & Electric y el California Fire Foundation. El California Fire Foundation se dedica a mantener a su familia, hogar y negocio seguros. Para obtener más información, visite [www.firefightersonyourside.org/811](http://www.firefightersonyourside.org/811).

